



Steuergerät, portabel



Das mobile Steuergerät STL-15P lässt sich sehr leicht transportieren und handhaben.

Der Teleskop-Griff hat einen 3-fach Auszug, der bis zu einer Höhe von 1050 mm ausgefahren wird. Die 140 mm großen, gummierten Räder haben **sehr gute Lauffähigkeit** - auch auf unebenen Flächen. Der Fahrzeug-Unterbau enthält ein **Kleinteilemagazin** mit Abdeckung. Abmessung von 465x210x355mm

Das neue Video-Inspektionssystem ist ein sehr leistungsstarkes, portables und vielseitig einsetzbares Gerät. Ein robuster Hartschalenkoffer mit integriertem Trolley schützt die elektronischen Komponenten, sowie den hochauflösenden LCD-Flachbildmonitor vor Beschädigungen. Alle Komponenten sind mit Schockabsorbieren ausgestattet und gewährleisten auch bei starken Erschütterungen höchste Zuverlässigkeit.

Drei unterschiedliche Videosonden können an das Steuergerät abdaptiert werden.



Für den mobilen Einsatz können die einzelnen Videosonden auch netzunabhängig betrieben werden. Hierfür wird ein tragbares Steuergerät mit einem leistungsstarken Batteriegürtel kombiniert.

Als Monitor stehen sowohl hochauflösende Videobrillen oder kleine portable LCD-Monitore optional zur Verfügung.

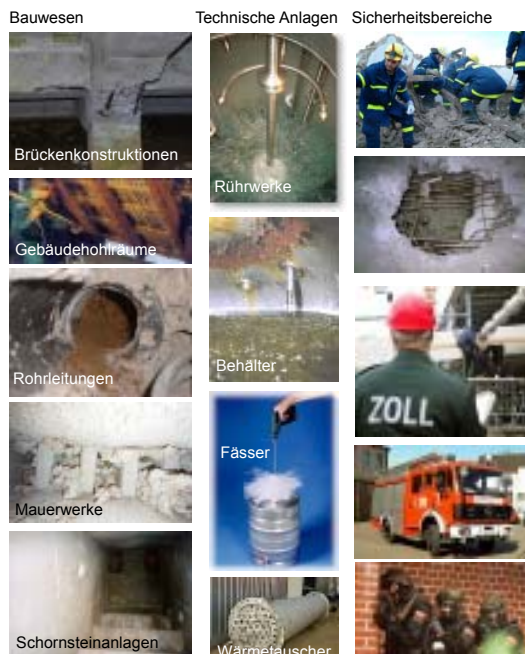


Beide Steuergeräte verfügen standardmäßig über analoge Videoausgänge zur Bild- oder Videoaufzeichnung. Für die digitale Aufzeichnung auf einem Notebook sind optional Fire-Wire oder USB-Anschluss lieferbar.



Batteriegürtel

Anwendungsbeispiele:



Videosonden:

